

*wie schön  
einfach das  
einfache  
Leben  
schön ist im*

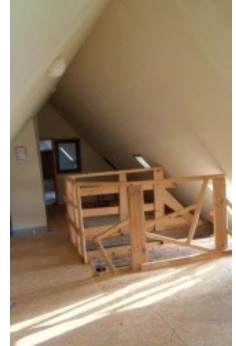


# *Ausbau Neuer Teich 6*

Das 1850 erbaute Fachwerkhaus zwischen Lübz und Plau am Rande der Mecklenburgischen Seenplatte, bietet im ausgebauten Dachboden Platz für Veranstaltungen, Seminare, Kurse, Ferien und Einsiedelei.



Übernachtungsmöglichkeiten für bis zu 15 Personen auf 2 Etagen und 140m<sup>2</sup>, eigener Aufgang zum Dachgeschoß.  
Offene- und Einzelräume. Zentralheizung und Ofen. Küche und Bad.



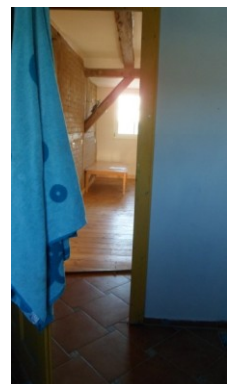
Im großen Obstgarten steht ein bewohnbarer Bauwagen, samt Freiluft-Dusche und Küche. Auch Zelten ist möglich.

Bei Interesse, Teilnahme an verschiedenen Kursen, siehe [www.hirschblau.net](http://www.hirschblau.net)

Anfahrt mit Auto:  
aus Berlin 2 Stunden  
aus Hamburg 1,5 Stunden  
Gute Bahnverbindungen über Ludwigslust nach Lübz



1 km entfernt vom Dorf Benzin  
4 km von der Stadt Lübz  
4 km vom Kritzower Badesee  
(mit Trinkwasserqualität)  
14 km von Plau am See  
Am Mecklenburgischen Seenradweg,  
Mitglied bei bett + bike, adfc  
Nahe Lehm- und Backstein-straße  
und Ziegelei Benzin



Übernachtung pro Person:  
im Zelt 5.-€, im Bauwagen 10.-€  
im Haus ab 12.-€, Frühstück 8.-€  
Selbstversorgung möglich



Claudia Ammann  
und Clemens Russell  
Email: [ammann@quoai.net](mailto:ammann@quoai.net)  
Telefon: 038731-24625  
[www.hirschblau.net](http://www.hirschblau.net)

